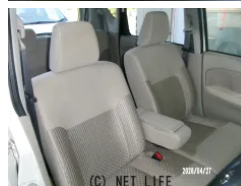
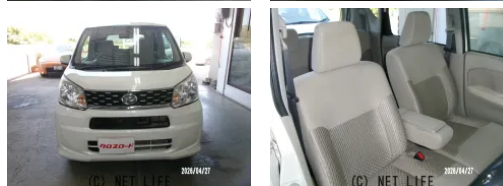
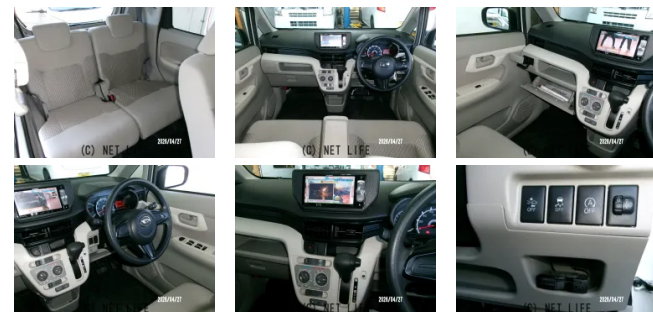


備考なし



車名	ダイハツ ムーヴ 660 L SAll		
本体価格(消費税込) 支払総額(税込)	44万円 (45万円)		
年式	2017年 (H29)		
走行距離	10.8万 km		
保証	保証付・1ヶ月・1千km		
法定整備	法定整備含		
色	パールホワイトIII		
車検	車検整備付	修復歴	有
リサイクル	リ済込	駆動方式	2WD
燃料	ガソリン	ミッション	CVTインパネ
ハンドル	右	乗車定員	4名
ドア	5D	車台番号	353

装備・内装・外装・安全装備

パワーステアリング・パワーウィンドウ・エアコン・光軸調整・ETC・電格ミラー・
 キーレス・集中ドアロック・TV(ワンセグ)・フルエアロ・ABS・横滑り防止装置・
 衝突被害軽減ブレーキ・アイドリングストップ・エアバック(運転席/助手席/サイド)・

装備備考

- パワーステアリング●パワーウィンドウ●エアコン●キーレス●
- ABS●運転席エアバッグ●助手席エアバッグ●サイドエアバッグ
- CD●フルエアロ●ETC●電格ミラー●光軸調整●集中ドアロ...

明鍍金塗装のお問い合わせ

098-852-5139

※お問合せの際は、「クロスロード」を見た！とお伝えください。

更新日 04月27日 11:53

<https://www.o-cross.net/car/daihatsu/S012/000832-1260427-N0001/>



明鍍金塗装

沖縄県南城市佐敷手登根546-5

営業時間: 08:30~18:00

定休日: 日曜日

