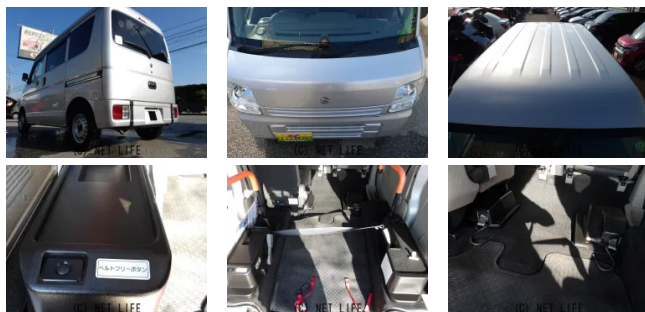


●嘉手納本店●日立・バンザイ製のコンピューター診断機完備!!車検・アフターもお任せください!!●車いす用スローパー付き●修復歴有り(横)



車名	スズキ エブリイ 660 ウィズ 車いす移動車 助手席側リアシート付		
本体価格(消費税込) 支払総額(税込)	123万円 (128万円)		
年式	2020年 (R2)		
走行距離	5.4万 km		
保証	保証付・24ヶ月・30千km		
法定整備	法定整備含		
色	シルキーシルバーメタリック		
車検	車検整備付	修復歴	有
リサイクル	リ済込	駆動方式	2WD
燃料	ガソリン	ミッション	4ATインパネ
ハンドル	右	乗車定員	4名
ドア	5D	車台番号	585

装備・内装・外装・安全装備

パワーステアリング・パワーウィンドウ・エアコン・キーレス・集中ドアロック・
スライドドア(両側手動)・ABS・横滑り防止装置・衝突被害軽減ブレーキ・
衝突安全ボディ・エアバック(運転席/助手席)・

装備備考

●パワーステアリング●パワーウィンドウ●エアコン●キーレス●
ABS●運転席エアバッグ●助手席エアバッグ●商用車・バン●運
転手用福祉車両●集中ドアロック●衝突安全ボディ●衝突被害軽減...

喜納モーターズのお問い合わせ

098-957-1869

※お問合せの際は、「クロスロード」を見た!とお伝えください。

更新日 12月10日 17:36

<https://www.o-cross.net/car/suzuki/S005/001237-1251210-N0002/>



喜納モーターズ

沖縄県嘉手納町屋良1088-8

営業時間: 09:00~19:00

定休日: 年中無休

