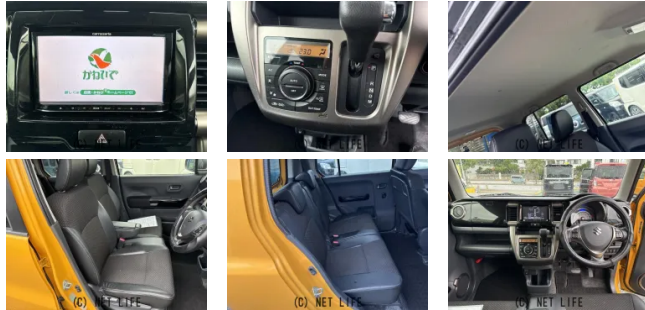


ワンセグナビテレビ デュアルカメラブレーキサポート 前後ドライブレコーダー クルーズコントロール ルーフキャリア



車名	スズキ ハスラー JスタイルIIターボ		
本体価格(消費税込) 支払総額(税込)	86万円 (89万円)		
年式	2016年 (H28)		
走行距離	9.0万 km		
保証	保証付・12ヶ月・20千km		
法定整備	法定整備含		
色	イエローII		
車検	車検整備付	修復歴	無
リサイクル	リ済込	駆動方式	—
燃料	ハイブリッド	ミッション	ATインパネ
ハンドル	右	乗車定員	4名
ドア	5D	車台番号	026

**装備・内装・外装・安全装備**

パワーステアリング・パワーウィンドウ・エアコン・オートライト・HID・キーレス・スマートキー・盗難防止装置・ドライブレコーダー・フルフラットシート・ベンチシート・シートヒーター・ABS・横滑り防止装置・衝突被害軽減ブレーキ・衝突安全ボディ・クルーズコントロール・アイドリングストップ・エアバック(運転席/助手席)・

**装備備考**

●運転席エアバッグ●助手席エアバッグ●ABS●エアコン●パワーステアリング●パワーウィンドウ●盗難防止装置●アイドリングストップ●ドライブレコーダー●USB入力端子●BT接続●CD...

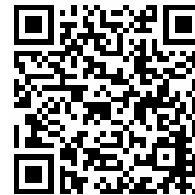
オートステーション A-CAR'Sのお問い合わせ

**098-939-2747**

※お問合せの際は、「クロスロード」を見た！とお伝えください。

更新日 06月12日 12:48

<https://www.o-cross.net/car/suzuki/S050/001384-1260612-N0002/>



**オートステーション A-CAR'S**

沖縄県沖縄市知花2-16-10

営業時間: 10:00~18:00

定休日: 年中無休

