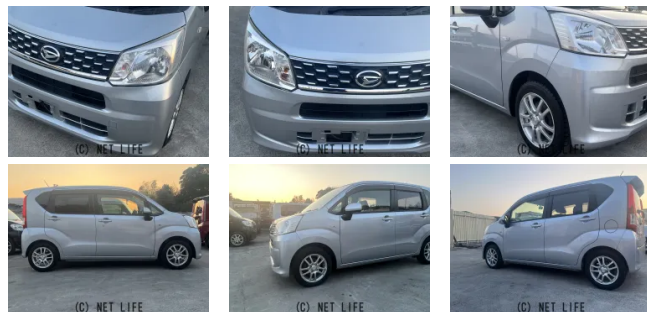


備考なし



車名	ダイハツ ムーヴ 660 L		
本体価格(消費税込) 支払総額(税込)	42万円 (45万円)		
年式	2016年 (H28)		
走行距離	11万 km		
保証	保証付・3ヶ月・3千km		
法定整備	法定整備含		
色	ブライツシルバーメタリック		
車検	車検整備付	修復歴	無
リサイクル	リ済込	駆動方式	2WD
燃料	ガソリン	ミッション	CVTインパネ
ハンドル	右	乗車定員	4名
ドア	5D	車台番号	752

装備・内装・外装・安全装備

パワーステアリング・パワーウィンドウ・エアコン・ETC・電格ミラー・キーレス・TV(ワンセグ)・ナビ(SDナビ他)・カメラ(バック)・ABS・横滑り防止装置・アイドリングストップ・エアバック(運転席/助手席)・

装備備考

- パワーステアリング●パワーウィンドウ●エアコン●ABS●運転席エアバッグ●助手席エアバッグ●CD ●ETC●電格ミラー
- 横滑り防止装置●アイドリングストップ●ラジオ●ワンセグTV...

株式会社松嶺自動車商会のお問い合わせ

098-996-1955

※お問合せの際は、「クロスロード」を見た！とお伝えください。

更新日 03月02日 17:58

<https://www.o-cross.net/car/daihatsu/S012/004070-1250322-N0001/>



株式会社松嶺自動車商会

沖縄県八重瀬町仲座488

営業時間: 10:00~19:00

定休日: 火曜日

