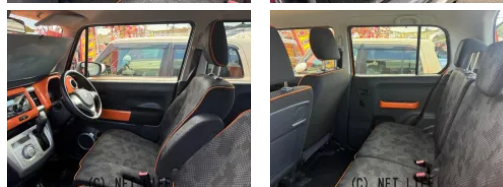
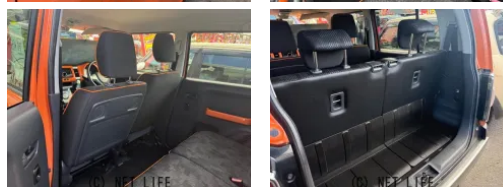
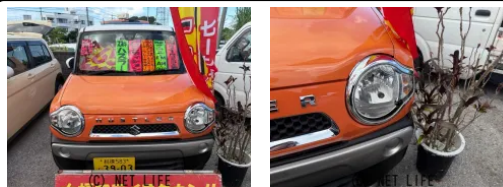
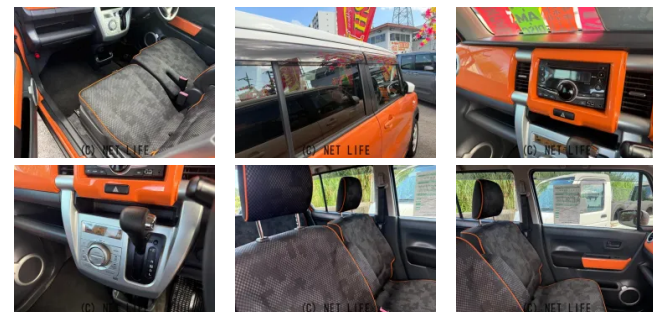


G レーダーブレーキサポート



車名	スズキ ハスラー 660 G		
本体価格(消費税込) 支払総額(税込)	62万円 (65万円)		
年式	2016年 (H28)		
走行距離	12.2万 km		
保証	保証付・6ヶ月・5千km		
法定整備	法定整備含		
色	パッションオレンジ ホワイト2トーンルー フ		
車検	車検整備付	修復歴	無
リサイクル	リ済込	駆動方式	2WD
燃料	ガソリン	ミッション	CVTインパネ
ハンドル	右	乗車定員	4名
ドア	5D	車台番号	229

装備・内装・外装・安全装備

パワーステアリング・パワーウィンドウ・エアコン・キーレス・スマートキー・
盗難防止装置・フルフラットシート・ベンチシート・ABS・横滑り防止装置・
衝突被害軽減ブレーキ・衝突安全ボディ・アイドリングストップ・
エアバック(運転席/助手席)・

装備備考

●パワーステアリング●パワーウィンドウ●エアコン●スマートキ
ー●キーレス●盗難防止装置●ABS●横滑り防止装置●衝突被害
軽減ブレーキ●衝突安全ボディ●アイドリングストップ●運転席工...

カーサポートアキのお問い合わせ

098-989-9933

※お問合せの際は、「クロスロード」を見た！とお伝えください。

更新日 02月10日 10:16

<https://www.o-cross.net/car/suzuki/S050/004136-1260209-N0009/>



カーサポートアキ
沖縄県沖縄市宮里4-1-3

営業時間: 09:00~18:00

定休日: 不定休

