

本土仕入 4WD 5速MT ラジオ AM FM オールペイント ブロックタイヤ  
 新品バッテリー オイル交換 フィルター交換 ワイパーゴム交換



実績多数  
**離島納車**

※車両運搬費はお客様負担となります。  
せっかく見つけた車を  
諦めてほしくないから。

ヘッドライト・ホイール・フロントガラス  
**部分コーティング**

車両全体のコーティングも可能。  
様々なプランを用意しております。  
※有償となります。

隅々まで綺麗に磨ってほしいから。

紫外線から人も車内も守る  
**高品質カーフィルム**

信頼できる技術  
満足いただける品質  
部位別8,000円～

快適な車内空間を体感してほしいから。

ご都合に合う様々な  
**オートローン**

お客様のご都合に  
合わせたローンをご用意

お気軽にうちの台を手に入れてほしいから。  
(C) NET LIFE

**全車  
クリーニング済**

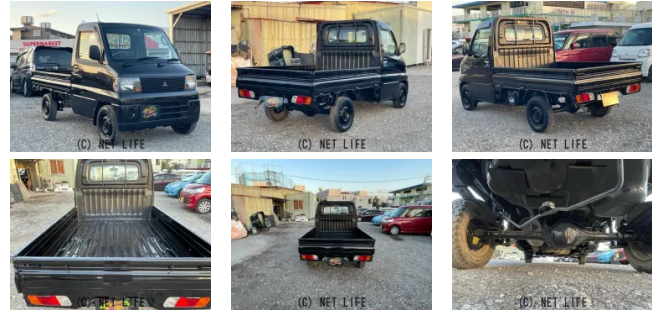
室内消臭 消毒&除菌 クリーニング

外見も内面もキレイにしたいから。

**保証付**

※部分保証。納車後3ヶ月の保証を行ける事が可能です。  
機材やオプション等は2025年3月31日迄の保証期間となります。

ながく乗ってほしいから。  
(C) NET LIFE



Relief Beeのお問い合わせ

098-995-9788

※お問合せの際は、「クロスロード」を見た！とお伝えください。

更新日 01月30日 13:06 <https://www.o-cross.net/car/mitsubishi/S017/004267-1260130-N0002/>



Relief Bee

沖縄県糸満市阿波根1546-3

営業時間:

平日 09:00～18:00  
日 10:00～17:00

定休日: 無



三菱 ミニキャブトラック  
660

本体価格(消費税込) 支払総額(税込)	44.8万円 (49.8万円)		
年式	2007年 (H19)		
走行距離	10.9万 km		
保証	保証付・1ヶ月・1千km		
法定整備	法定整備含		
色	特色		
車検	車検整備付	修復歴	無
リサイクル	リ済込	駆動方式	4WD
燃料	ガソリン	ミッション	5MTフロア
ハンドル	右	乗車定員	2名
ドア	2D	車台番号	746

装備・内装・外装・安全装備

パワーステアリング・エアコン・ABS・横滑り防止装置・エアバック(運転席/助手席)  
 ・

装備備考

●商用車・バン●運転席エアバッグ●助手席エアバッグ●ABS●  
 エアコン●パワーステアリング●横滑り防止装置