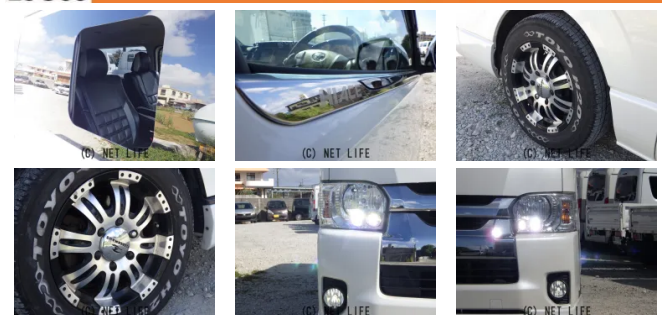


ガソリン インパネ式AT 内地中古 10人乗り 左側パワースライドドア ETC  
 バックカメラ 社外ナビ ツインTVモニター フリップダウンモニター 社外フロ  
 ントリップ 社外ウッド調コンビハンドル



車名	<b>トヨタ ハイエース GL 特装車</b>		
本体価格(消費税込) 支払総額(税込)	<b>338万円 (348万円)</b>		
年式	2014年 (H26)		
走行距離	10.0万 km		
保証	保証付・3ヶ月・3千km		
法定整備	法定整備含		
色	パール		
車検	車検整備無	修復歴	無
リサイクル	リ済込	駆動方式	—
燃料	ガソリン	ミッション	5ATフロア
ハンドル	右	乗車定員	10名
ドア	5D	車台番号	380

**装備・内装・外装・安全装備**

パワーステアリング・パワーウィンドウ・エアコン・Wエアコン・オートライト・  
 ETC・フォグランプ・プライバシーガラス・電格ミラー・キーレス・TV(フルセグ)・  
 三列シート・カメラ(バック)・ABS・エアバック(運転席/助手席)・

**装備備考**

●パワーステアリング●パワーウィンドウ●エアコン●キーレス●  
 ABS●運転席エアバッグ●助手席エアバッグ●バックカメラ●W  
 エアコン●ETC●電格ミラー●フォグランプ●プライバシーガ...

株式会社LUCUSのお問い合わせ

**098-894-6916**

※お問合せの際は、「クロスロード」を見た！とお伝えください。

更新日 06月19日 12:05

<https://www.o-cross.net/car/toyota/S110/004498-1260306-N0001/>



**株式会社LUCUS**  
 沖縄県糸満市賀数504-1

営業時間: 10:00~19:00

定休日: 年中無休 (お盆・正月はお休みします)

