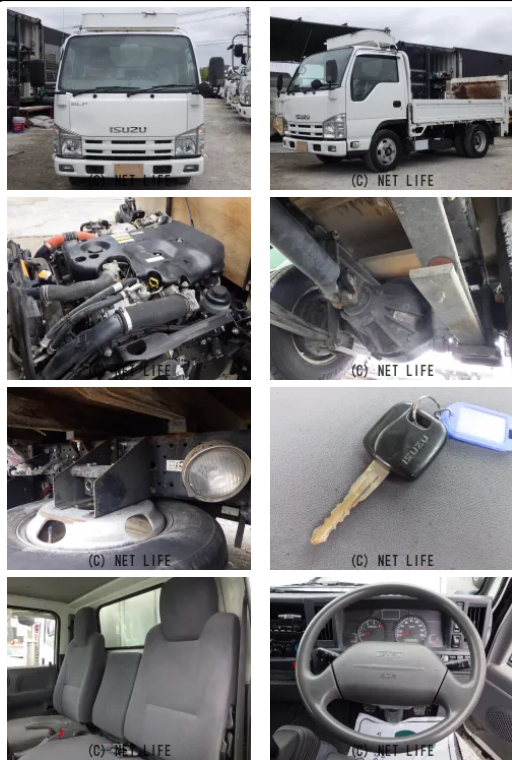


積載 2 t 軽油 5速MT 全低床 内地中古 荷台寸法：長さ306×幅162×高さ37 新明和製パワーゲート タイヤ灯 ミラーメッキパーツ 新品シートカバー
 パワーゲート寸法：長さ100×高さ158



車名	いすゞ エルフ 3.2 フラットロー ディーゼル		
本体価格(消費税込) 支払総額(税込)	253万円 (263万円)		
年式	2012年 (H24)		
走行距離	11.4万 km		
保証	保証付・3ヶ月・3千km		
法定整備	法定整備無		
色	ホワイト		
車検	車検整備無	修復歴	無
リサイクル	リ済込	駆動方式	2WD
燃料	軽油	ミッション	5MTフロア
ハンドル	右	乗車定員	-
ドア	2D	車台番号	421

装備・内装・外装・安全装備

パワーステアリング・パワーウィンドウ・エアコン・ETC・電格ミラー・ABS・エアバック(運転席)・

装備備考

- 商用車・バン●パワーステアリング●パワーウィンドウ●エアコン●運転席エアバッグ●ABS●電格ミラー●ETC●ラジオ

株式会社LUCUSのお問い合わせ

098-894-6916

※お問合せの際は、「クロスロード」を見た！とお伝えください。

更新日 04月09日 14:44 <https://www.o-cross.net/car/isuzu/S027/004498-1260409-N0001/>



株式会社LUCUS
 沖縄県糸満市賀数504-1

営業時間： 10:00～19:00

定休日： 年中無休（お盆・正月はお休みします）

