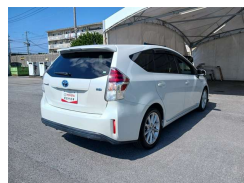
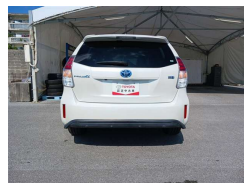
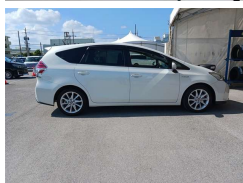
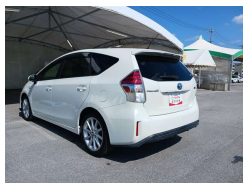
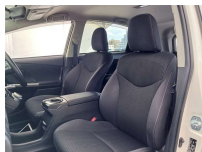
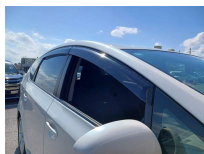


備考なし



車名	トヨタ プリウスα 1.8Sツーリングセレクシ ョン		
本体価格(消費税込) 支払総額(税込)	176万円 (182.5万円)		
年式	2016年 (H28)		
走行距離	8.7万 km		
保証	保証付・期間無制限		
法定整備	法定整備含		
色	パールマイカ		
車検	検R9/4	修復歴	無
リサイクル	リ済込	駆動方式	2WD
燃料	ハイブリッド	ミッション	AT
ハンドル	右	乗車定員	5名
ドア	5D	車台番号	457

#### 装備・内装・外装・安全装備

パワーステアリング・パワーウィンドウ・エアコン・ETC・キーレス・スマートキー  
・盗難防止装置・TV(フルセグ)・ナビ(SD ナビ他)・カメラ(バック)・  
アルミホイール・ABS・横滑り防止装置・エアバック(運転席/助手席)・

#### 装備備考

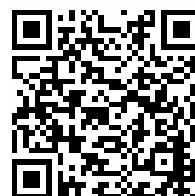
沖縄トヨタ自動車株式会社 トヨタタウン名護店のお問い合わせ

0980-52-3300

※お問合せの際は、「クロスロード」を見た！とお伝えください。

更新日 11月30日 05:59

<https://www.o-cross.net/car/toyota/S220/004571-1251119-N0002/>



沖縄トヨタ自動車株式会社 トヨタタウン名護店  
沖縄県名護市宮里875-20

営業時間: 09:30~17:30

定休日: 毎週月曜日・祝日

