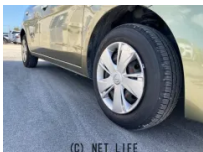
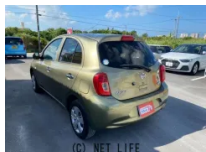


備考なし



車名	日産 マーチ 1.0 G		
本体価格(消費税込) 支払総額(税込)	24.8万円 (29万円)		
年式	2014年 (H26)		
走行距離	10.3万 km		
保証	保証無		
法定整備	法定整備含		
色	ゴールド		
車検	車検整備無	修復歴	無
リサイクル	リ済込	駆動方式	2WD
燃料	ガソリン	ミッション	CVTフロア
ハンドル	右	乗車定員	5名
ドア	5D	車台番号	248

装備・内装・外装・安全装備

パワーステアリング・パワーウィンドウ・エアコン・キーレス・スマートキー・盗難防止装置・ABS・横滑り防止装置・衝突安全ボディ・アイドリングストップ・エアバック(運転席/助手席)・

装備備考

●運転席エアバッグ●助手席エアバッグ●ABS●エアコン●パワーステアリング●パワーウィンドウ●盗難防止装置●キーレス●スマートキー●横滑り防止装置●アイドリングストップ●衝突安全ボ...

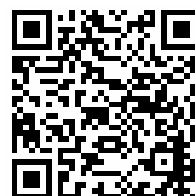
TOP MOTOR OKINAWA トップモーター沖縄のお問い合わせ

098-987-5707

※お問合せの際は、「クロスロード」を見た！とお伝えください。

更新日 01月05日 13:39

<https://www.o-cross.net/car/nissan/S023/004915-1251021-N0007/>



TOP MOTOR OKINAWA トップモーター沖縄

沖縄県那覇市具志3-23-13

営業時間: 09:00~18:00

定休日: 日曜・祝日

