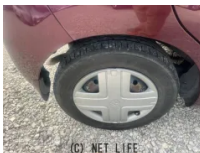
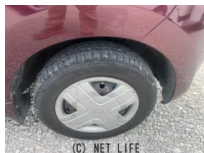


備考なし



車名	ホンダ ライフ 660 G		
本体価格(消費税込) 支払総額(税込)	18.7万円 (22.7万円)		
年式	2010年 (H22)		
走行距離	10.6万 km		
保証	保証無		
法定整備	法定整備含		
色	ダークレッド		
車検	検R8/2	修復歴	無
リサイクル	リ済込	駆動方式	2WD
燃料	ガソリン	ミッション	4ATインパネ
ハンドル	右	乗車定員	4名
ドア	5D	車台番号	244

#### 装備・内装・外装・安全装備

パワーステアリング・パワーウィンドウ・エアコン・ETC・キーレス・  
カメラ(バック)・衝突安全ボディ・エアバック(運転席)・

#### 装備備考

●運転席エアバッグ●エアコン●パワーステアリング●パワーウィ  
ンドウ●CD●キーレス●バックカメラ●ETC●衝突安全ボディ

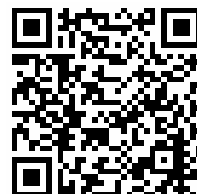
TOP MOTOR OKINAWA トップモーター沖縄のお問い合わせ

098-987-5707

※お問合せの際は、「クロスロード」を見た！とお伝えください。

更新日 12月24日 16:38

<https://www.o-cross.net/car/honda/S032/004915-1251021-N0017/>



TOP MOTOR OKINAWA トップモーター沖縄

沖縄県那覇市具志3-23-13

営業時間: 09:00~18:00

定休日: 日曜・祝日

