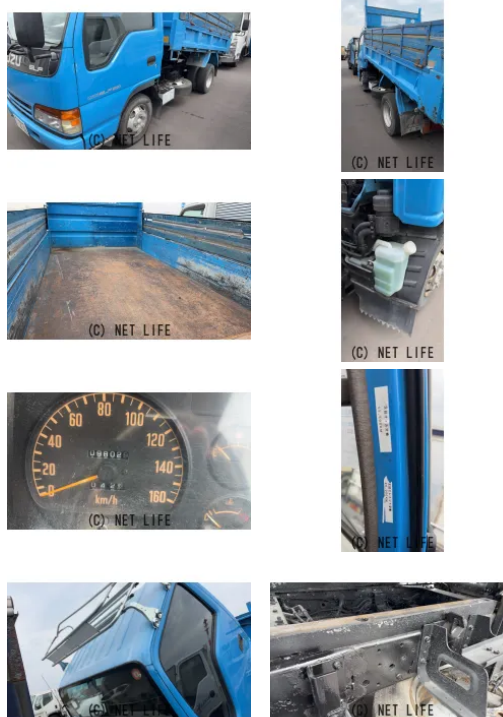


備考なし



車名	いすゞ エルフ 本土車両 2トン低床ダンプ マフラー燃焼なし 車検付きで...		
本体価格(消費税込) 支払総額(税込)	応談 (---)		
年式	2024年 (R6)		
走行距離	9万 km		
保証	保証無		
法定整備	法定整備含		
色	ブルー		
車検	検R8/10	修復歴	無
リサイクル	リ済込	駆動方式	2WD
燃料	軽油	ミッション	6MTフロア
ハンドル	右	乗車定員	3名
ドア	2D	車台番号	593

装備・内装・外装・安全装備

装備備考

(株) ymボディー車両販売部のお問い合わせ

098-997-3388

※お問合せの際は、「クロスロード」を見た！とお伝えください。

更新日 05月11日 15:26

<https://www.o-cross.net/car/isuzu/S027/004924-1260511-N0002/>



(株) ymボディー車両販売部

沖縄県糸満市座波1145-3

営業時間: 08:00~17:00

定休日:

