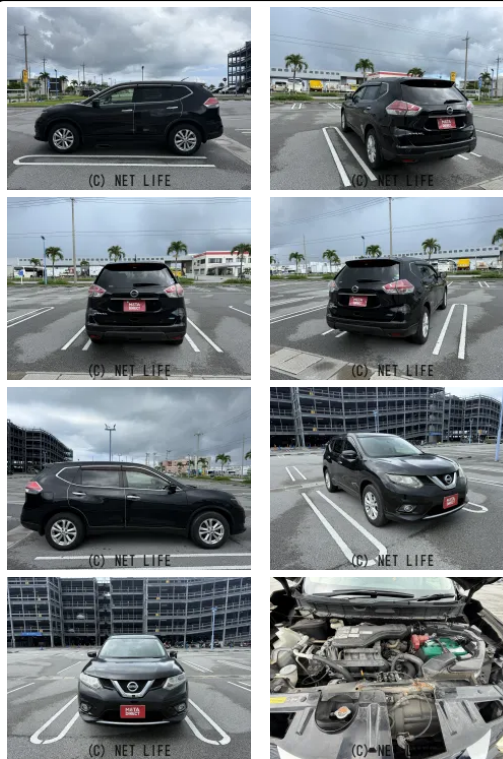


●MOTA DIRECTだから提供できるこの価格！流通の中間コストを大幅に削減出来るから、安く買える！●令和7年の特選車になります！●個人売買対象車両！



MOTA ダイレクト沖縄のお問い合わせ

0120-991-939

※お問合せの際は、「クロスロード」を見た！とお伝えください。

更新日 11月27日 12:16

<https://www.o-cross.net/car/nissan/S020/078533-1250802-N0001/>



MOTA ダイレクト沖縄

沖縄県豊見城市豊崎3-35

営業時間: 10:00～21:00

定休日: 年中無休



車名	日産 エクストレイル 2.0 20X 2列車		
本体価格(消費税込) 支払総額(税込)	ご成約 (---)		
年式	2014年 (H26)		
走行距離	5.5万 km		
保証	保証無		
法定整備	法定整備含		
色	ダイヤモンドブラックパール		
車検	検R9/7	修復歴	無
リサイクル	リ済込	駆動方式	2WD
燃料	ガソリン	ミッション	CVTフロア
ハンドル	右	乗車定員	5名
ドア	5D	車台番号	381

装備・内装・外装・安全装備

パワーステアリング・パワーウィンドウ・エアコン・ETC・キーレス・ナビ(HDDナビ)・カメラ(バック)・サンルーフ・フルエアロ・ABS・エアバック(運転席/助手席/サイド)・

装備備考

●物件NO 2096 ●パワーステアリング●パワーウィンドウ
●エアコン●ETC●キーレス●ABS●運転席エアバッグ●助手席エアバッグ●サイドエアバッグ●CD●バックカメラ●HDD ...