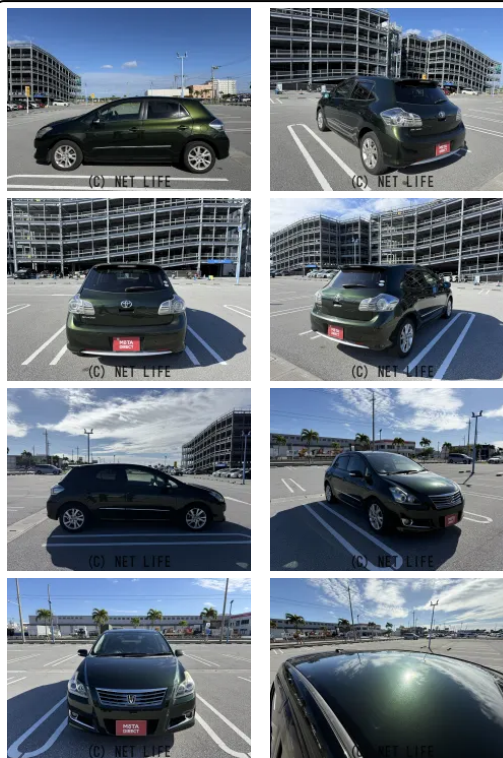
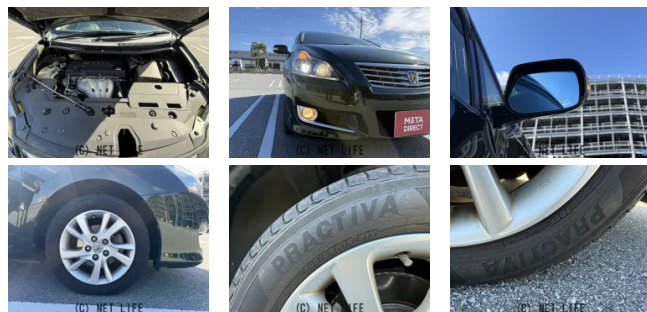


●MOTA DIRECTだから提供できるこの価格！流通の中間コストを大幅に削減出来るから、安く買える！●令和7年の特選車になります！●個人売買対象車両！



車名	トヨタ ブレイド 2.4		
本体価格(消費税込) 支払総額(税込)	50万円 (59.3万円)		
年式	2010年 (H22)		
走行距離	9.2万 km		
保証	保証無		
法定整備	法定整備含		
色	グリーン		
車検	検R8/9	修復歴	無
リサイクル	リ済込	駆動方式	2WD
燃料	ガソリン	ミッション	MTモード付CVTインパネ
ハンドル	右	乗車定員	5名
ドア	5D	車台番号	248

装備・内装・外装・安全装備

パワーステアリング・パワーウィンドウ・エアコン・オートライト・ETC・
 フォグランプ・電格ミラー・キーレス・スマートキー・盗難防止装置・
 ドライブレコーダー・TV(ワンセグ)・ナビ(HDDナビ)・カメラ(バック)・フルエアロ
 ・ABS・エアバック(運転席/助手席/サイド)・

装備備考

●物件No3293●パワーステアリング●パワーウィンドウ●エ
 アコン●ETC●キーレス●ABS●運転席エアバッグ●助手席エ
 アバッグ●サイドエアバッグ●CD●ミュージック接続可●バック...

MOTA ダイレクト沖縄のお問い合わせ

0120-991-939

※お問合せの際は、「クロスロード」を見た！とお伝えください。

更新日 01月17日 12:25

<https://www.o-cross.net/car/toyota/S176/078533-1260117-N0001/>



MOTA ダイレクト沖縄

沖縄県豊見城市豊崎3-35

営業時間: 10:00~21:00

定休日: 年中無休

