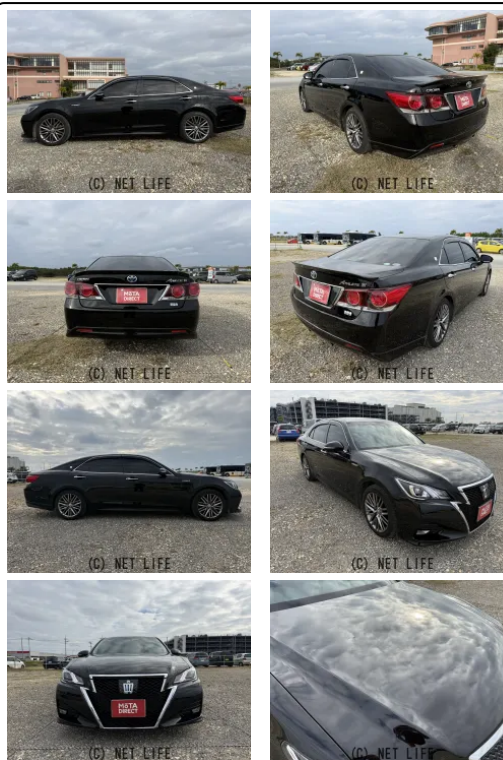
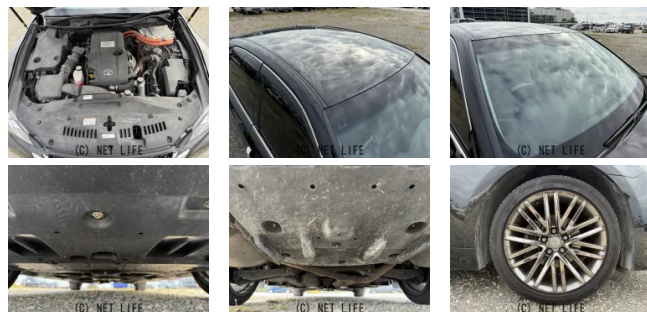


●MOTA DIRECTだから提供できるこの価格！ 流通の中間コストを大幅に削減出来るから、安く買える！



車名	トヨタ クラウンアスリート ハイブリッド 2.5 S		
本体価格(消費税込) 支払総額(税込)	165万円 (176.5万円)		
年式	2016年 (H28)		
走行距離	14.4万 km		
保証	保証付・1ヶ月・1千km		
法定整備	法定整備含		
色	ブラック		
車検	検R8/6	修復歴	無
リサイクル	リ済込	駆動方式	2WD
燃料	ハイブリッド	ミッション	MTモード付CVTフ
ハンドル	右	乗車定員	5名
ドア	4D	車台番号	430

#### 装備・内装・外装・安全装備

パワーステアリング・パワーウィンドウ・エアコン・Wエアコン・オートライト・LEDライト・ETC・フォグランプ・電格ミラー・キーレス・スマートキー・キーフリースタート・プッシュスタート・盗難防止装置・TV(ワンセグ)・ナビ(HDDナビ)・後席モニター・本革シート・パワーシート・カメラ(バック)・サンルーフ・フルエアロ・ABS・横滑り防止装置・アイドリングストップ・エアバック(運転席/助手席/サイド)・

#### 装備備考

物件NO3331 BK1118 ●パワーステアリング●パワーウィンドウ●エアコン●ETC●キーレス●ABS●運転席エアバッグ●助手席エアバッグ●サイドエアバッグ●CD●バックカメラ...

MOTA ダイレクト沖縄のお問い合わせ

# 0120-991-939

※お問合せの際は、「クロスロード」を見た！とお伝えください。

更新日 01月26日 16:37

<https://www.o-cross.net/car/toyota/S056/078533-1260126-N0001/>



## MOTA ダイレクト沖縄

沖縄県豊見城市豊崎3-35

営業時間: 10:00~21:00

定休日: 年中無休

