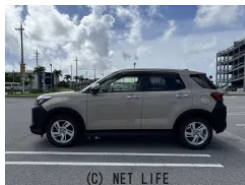
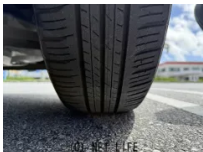


備考なし



MOTA ダイレクト沖縄のお問い合わせ

**0120-991-939**

※お問合せの際は、「クロスロード」を見た！とお伝えください。

更新日 02月08日 19:46

<https://www.o-cross.net/car/toyota/S247/078533-1260208-N0002/>



車名

**トヨタ ライズ**  
**1.0 G**

本体価格(消費税込)  
支払総額(税込)

**165万円 (176.5万円)**

年式

2020年 (R2)

走行距離

2.8万 km

保証

保証付・1ヶ月・1千km

法定整備

法定整備無

色

ナチュラルベージュマイカメタリック

車検

検R9/5

修復歴

無

リサイクル

リ済込

駆動方式

2WD

燃料

ガソリン

ミッション

MTモード付CVTフロア

ハンドル

右

乗車定員

5名

ドア

5D

車台番号

844

### 装備・内装・外装・安全装備

パワーステアリング・パワーウィンドウ・エアコン・オートライト・LEDライト・ETC・ウインカーミラー・電格ミラー・キーレス・スマートキー・プッシュスタート・集中ドアロック・盗難防止装置・TV(フルセグ)・カメラ(全周囲/バック)・アルミホイール(16)・フルエアロ・ABS・横滑り防止装置・衝突被害軽減ブレーキ・衝突安全ボディ・クルーズコントロール・アイドリングストップ・エアバック(運転席/助手席/サイド)・

### 装備備考

●パワーステアリング●パワーウィンドウ●エアコン●キーレス●  
ABS●運転席エアバッグ●助手席エアバッグ●サイドエアバッグ  
●バックカメラ●フルエアロ●LED ライト●ETC●ウインカ...



**MOTA ダイレクト沖縄**  
沖縄県豊見城市豊崎3-35

営業時間: 10:00~21:00

定休日: 年中無休