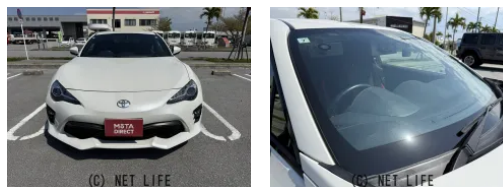
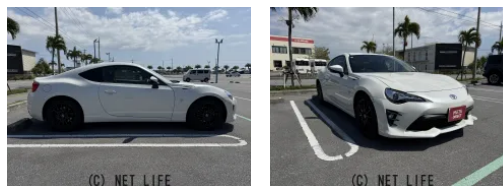
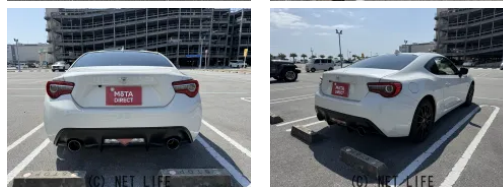
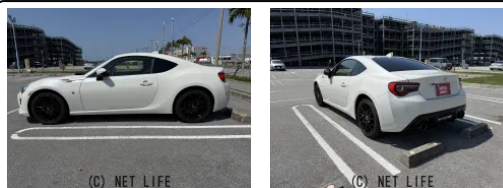
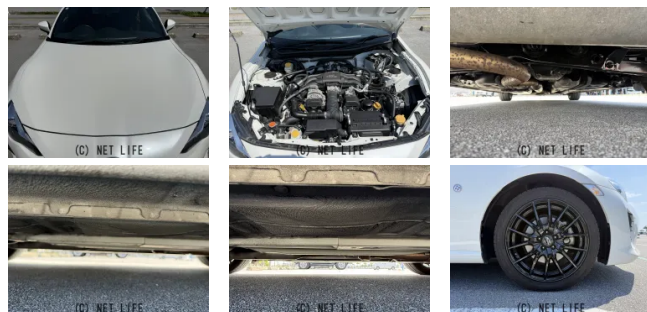


●MOTA DIRECTだから提供できるこの価格！流通の中間コストを大幅に削減出来るから、安く買える！



車名	トヨタ 86 2.0 GT		
本体価格(消費税込) 支払総額(税込)	188万円 (199.5万円)		
年式	2019年 (R1)		
走行距離	6.8万 km		
保証	保証付・1ヶ月・1千km		
法定整備	法定整備無		
色	ホワイトパール		
車検	検R8/7	修復歴	無
リサイクル	リ済込	駆動方式	2WD
燃料	ガソリン	ミッション	MTモード付6ATフロア
ハンドル	右	乗車定員	4名
ドア	2D	車台番号	430

装備・内装・外装・安全装備

パワーステアリング・パワーウィンドウ・エアコン・オートライト・LEDライト・ETC・電格ミラー・キーレス・スマートキー・盗難防止装置・ドライブレコーダー・TV(フルセグ)・ナビ(SD ナビ他)・カメラ(バック)・アルミホイール(17)・ABS・横滑り防止装置・衝突安全ボディ・クルーズコントロール・エアバック(運転席/助手席/サイド)・

装備備考

●物件NO.3601●6/13リアルフリマ●パワーステアリン
グ●パワーウィンドウ●エアコン●キーレス●ABS●運転席エア
バッグ●助手席エアバッグ●サイドエアバッグ●LED ライト●...

MOTA DIRECT 沖縄のお問い合わせ

050-3159-7247

※お問合せの際は、「クロスロード」を見た！とお伝えください。

更新日 06月03日 17:19

<https://www.o-cross.net/car/toyota/S229/078533-1260530-N0015/>



MOTA DIRECT 沖縄
沖縄県豊見城市豊崎3-35

営業時間: 10:00~21:00

定休日: 年中無休

