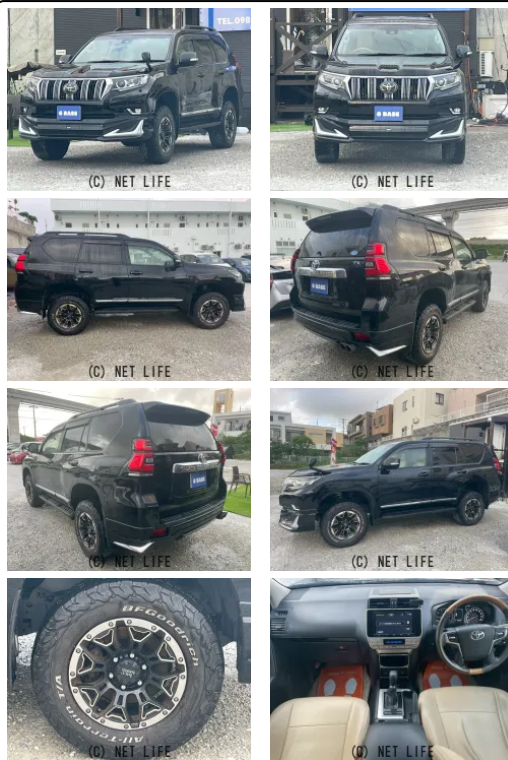
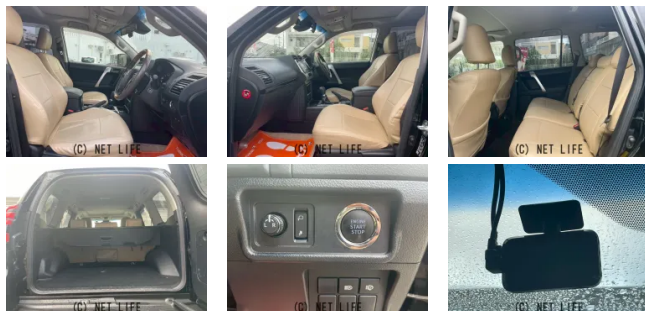


●当店のお車をお気に入り登録いただき、誠にありがとうございます。写真だけではお伝え出来ないこともございますので、ぜひ一度ご来店して頂き、実際にお車をご覧いただけますと幸いです。



G BASE



車名	トヨタ ランドクルーザープラド 2.7 TX 4WD		
本体価格(消費税込) 支払総額(税込)	359.6万円 (369.9万円)		
年式	2017年 (H29)		
走行距離	10万 km		
保証	保証付・12ヶ月・距離無制限		
法定整備	法定整備含		
色	ブラック		
車検	検R9/1	修復歴	無
リサイクル	リ済込	駆動方式	4WD
燃料	ガソリン	ミッション	MTモード付6ATフロア
ハンドル	右	乗車定員	7名
ドア	5D	車台番号	429

装備・内装・外装・安全装備

パワーステアリング・パワーウィンドウ・エアコン・オートライト・LEDライト・ETC・ウinkerミラー・フォグランプ・プライバシーガラス・電格ミラー・キーレス・スマートキー・キーフリースタート・プッシュスタート・集中ドアロック・盗難防止装置・ドライブレコーダー・TV(フルセグ)・ナビ(SD ナビ他)・シートヒーター・カメラ(バック)・アルミホイール・サンルーフ・ルーフレール・リアスポイラー・フルエアロ・リフトアップ・ABS・横滑り防止装置・衝突被害軽減ブレーキ・衝突安全ボディ・クルーズコントロール・エアバック(運転席/助手席/サイド)・

装備備考

●パワーステアリング●パワーウィンドウ●エアコン●ETC●キーレス●ABS●運転席エアバッグ●助手席エアバッグ●サイドエアバッグ●CD●バックカメラ●サンルーフ●フォグランプ●電格...



株式会社 G BASEのお問い合わせ

098-963-5720

※お問合せの際は、「クロスロード」を見た！とお伝えください。

更新日 06月03日 19:01

<https://www.o-cross.net/car/toyota/S152/078557-1260602-N0001/>



株式会社 G BASE
沖縄県浦添市前田603

営業時間: 10:00~19:00

定休日: 不定休/年末年始