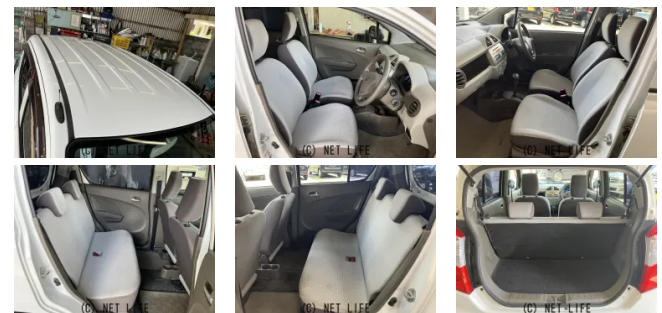


軽自動車は最短一週間で納車のご案内も可能です！必要書類など事前にお問い合わせいただくと幸いです！当店の販売車両は全車お支払総額を記載しておりますのでお車のご購入が初めての方から慣れている方まで安心してお買い求めいただけます☆

充実したカーライフのお手伝い
琉球オートプラザ
 新車販売 中古車販売 法人販売 車検 カスタマイズ 部品修理 2号店
 LINEでのご相談も承ります！
 098-979-6335
 10:00~19:00
 休日 毎週月曜日・第4日曜日、他



車名	スズキ アルト 660 エコ S		
本体価格(消費税込) 支払総額(税込)	13.2万円 (19.8万円)		
年式	2013年 (H25)		
走行距離	18.1万 km		
保証	保証付・1ヶ月・1千km		
法定整備	法定整備含		
色	リーフホワイト		
車検	車検整備付	修復歴	無
リサイクル	リ済込	駆動方式	2WD
燃料	ガソリン	ミッション	CVTフロア
ハンドル	右	乗車定員	4名
ドア	5D	車台番号	588

装備・内装・外装・安全装備

パワーステアリング・パワーウィンドウ・エアコン・光軸調整・電格ミラー・
 キーレス・集中ドアロック・盗難防止装置・ABS・衝突安全ボディ・
 アイドリングストップ・エアバック(運転席/助手席)・

装備備考

- パワーステアリング●パワーウィンドウ●エアコン●キーレス●
- ABS●運転席エアバッグ●助手席エアバッグ●CD●電格ミラー
- 光軸調整●盗難防止装置●集中ドアロック●衝突安全ボディ●ア...

琉球オートプラザ 2号店のお問い合わせ

098-979-6335 / 080-6493-6348

※お問合せの際は、「クロスロード」を見た！とお伝えください。

更新日 05月26日 14:40

<https://www.o-cross.net/car/suzuki/S001/078590-1260526-N0001/>



琉球オートプラザ 2号店

沖縄県沖縄市比屋根7-31-3

営業時間: 10:00~19:00

定休日: 毎週月曜日・第4日曜日

