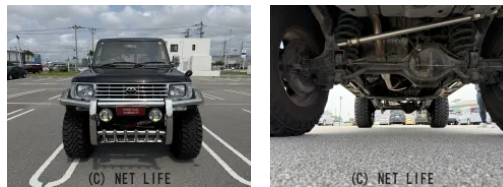


●MOTA DIRECTだから提供できるこの価格！流通の中間コストを大幅に削減出来るから、安く買える！



車名

トヨタ
ランドクルーザープラド
3.0 SX ディーゼルト
ー
ボ 4WD

本体価格(消費税込)
支払総額(税込)

275.5万円 (287万円)

年式

1994年 (H6)

走行距離

31万 km

保証

保証無

法定整備

法定整備無

色

ブラック

車検

検R8/10 修復歴 無

リサイクル

リ済込 駆動方式 4WD

燃料

軽油 ミッション MTモード付4ATフロア

ハンドル

右 乗車定員 5名

ドア

5D 車台番号 597

装備・内装・外装・安全装備

パワーステアリング・パワーウィンドウ・ETC・フォグランプ・キーレス・ナビ(SDナビ他)・アルミホイール(18)・リフトアップ・ABS・

装備備考

- 物件No.3761●6/13～6/22リアルフリマ●豊喜
- パワーステアリング●パワーウィンドウ●フォグランプ●キーレス●BT接続●ラジオ●ETC●CD●SD ナビ他●ABS●社...

MOTA DIRECTうるま店のお問い合わせ

050-1768-1518

※お問合せの際は、「クロスロード」を見た！とお伝えください。

更新日 06月05日 12:42

<https://www.o-cross.net/car/toyota/S152/078630-1260605-M0022/>



MOTA DIRECTうるま店

沖縄県うるま市前原303-8

営業時間: 10:00～22:00

定休日: 年中無休 (休館日を除く)

