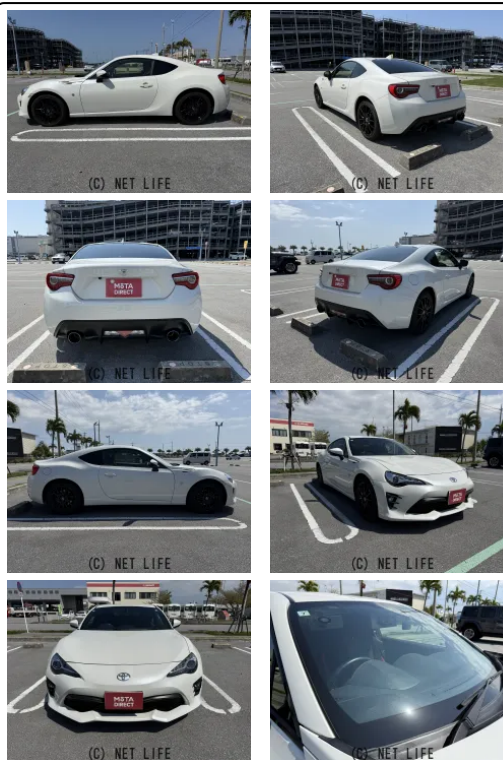
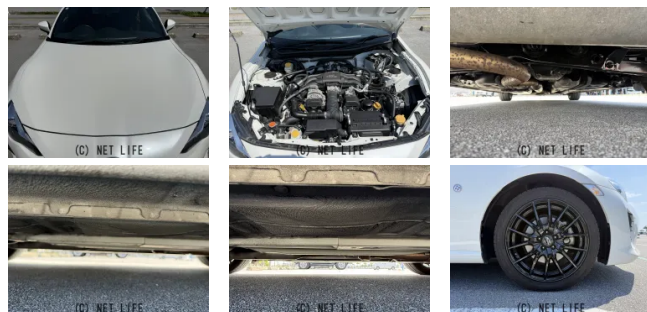


●MOTA DIRECTだから提供できるこの価格！流通の中間コストを大幅に削減出来るから、安く買える！



車名	トヨタ 86 2.0 GT		
本体価格(消費税込) 支払総額(税込)	<b>188万円 (199.5万円)</b>		
年式	2019年 (R1)		
走行距離	6.8万 km		
保証	保証付・1ヶ月・1千km		
法定整備	法定整備無		
色	ホワイトパール		
車検	検R8/7	修復歴	無
リサイクル	リ済込	駆動方式	2WD
燃料	ガソリン	ミッション	MTモード付6ATフロア
ハンドル	右	乗車定員	4名
ドア	2D	車台番号	430

#### 装備・内装・外装・安全装備

パワーステアリング・パワーウィンドウ・エアコン・オートライト・LEDライト・ETC・フォグランプ・プライバシーガラス・電格ミラー・キーレス・スマートキー・プッシュスタート・集中ドアロック・盗難防止装置・ドライブレコーダー・TV(フルセグ)・ナビ(SDナビ他)・カメラ(バック)・アルミホイール(17)・ABS・横滑り防止装置・衝突安全ボディ・クルーズコントロール・エアバック(運転席/助手席/サイド)・

#### 装備備考

●物件NO.3601●6/13リアルフリマ●豊赤 ●パワーステアリング●パワーウィンドウ●エアコン●キーレス●ABS●運転席エアバッグ●助手席エアバッグ●サイドエアバッグ●LED ...

MOTA DIRECTうるま店のお問い合わせ

# 050-1768-1518

※お問合せの際は、「クロスロード」を見た！とお伝えください。

更新日 06月05日 17:13

<https://www.o-cross.net/car/toyota/S229/078630-1260605-M0031/>



## MOTA DIRECTうるま店

沖縄県うるま市前原303-8

営業時間: 10:00~22:00

定休日: 年中無休 (休館日を除く)

