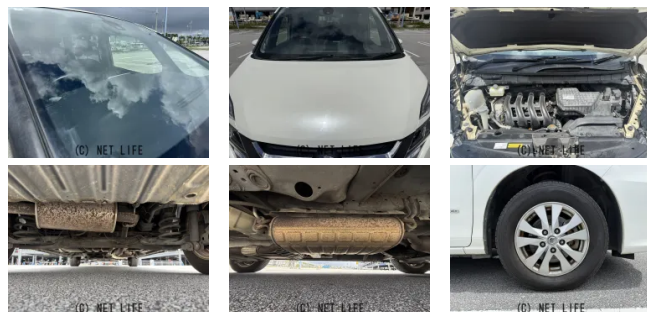


●MOTA DIRECTだから提供できるこの価格！流通の中間コストを大幅に削減出来るから、安く買える！



車名	日産 セレナ 2.0 G		
本体価格(消費税込) 支払総額(税込)	100万円 (111.5万円)		
年式	2016年 (H28)		
走行距離	6.5万 km		
保証	保証付・1ヶ月・1千km		
法定整備	法定整備無		
色	ブリリアントホワイトパール3コートパール		
車検	検R9/9	修復歴	無
リサイクル	リ済込	駆動方式	2WD
燃料	ハイブリッド	ミッション	CVTインパネ
ハンドル	右	乗車定員	8名
ドア	5D	車台番号	461

#### 装備・内装・外装・安全装備

パワーステアリング・パワーウィンドウ・エアコン・Wエアコン・オートライト・LEDライト・ウinkerミラー・フォグランプ・電格ミラー・キーレス・スマートキー・プッシュスタート・集中ドアロック・盗難防止装置・フルフラットシート・三列シート・ウォークスルー・スライドドア(両側電動)・アルミホイール(15)・ABS・横滑り防止装置・衝突安全ボディ・クルーズコントロール・アイドリングストップ・エアバック(運転席/助手席/サイド)・

#### 装備備考

●物件NO.3903●6月リアルフリマ●豊●パワーステアリング●パワーウィンドウ●エアコン●キーレス●ABS●運転席エアバッグ●助手席エアバッグ●サイドエアバッグ●LEDライト●...

MOTA DIRECTうるま店のお問い合わせ

# 050-1768-1518

※お問合せの際は、「クロスロード」を見た！とお伝えください。

更新日 06月11日 11:48

<https://www.o-cross.net/car/nissan/S012/078630-1260609-M0009/>



## MOTA DIRECTうるま店

沖縄県うるま市前原303-8

営業時間: 10:00~22:00

定休日: 年中無休 (休館日を除く)

