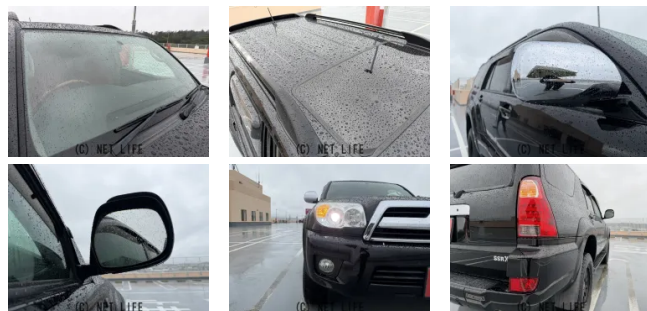


●MOTA DIRECTだから提供できるこの価格！



車名	トヨタ ハイラックスサーフ 2.7 SSR-X		
本体価格(消費税込) 支払総額(税込)	173.5万円 (185万円)		
年式	2008年 (H20)		
走行距離	16万 km		
保証	保証無		
法定整備	法定整備無		
色	ブラック		
車検	検R9/2	修復歴	無
リサイクル	リ済込	駆動方式	2WD
燃料	ガソリン	ミッション	4ATフロア
ハンドル	右	乗車定員	5名
ドア	5D	車台番号	882

装備・内装・外装・安全装備

パワーステアリング・パワーウィンドウ・エアコン・オートライト・電格ミラー・
キーレス・盗難防止装置・TV(フルセグ)・ナビ(SD ナビ他)・カメラ(バック)・
サンルーフ・ABS・衝突安全ボディ・エアバック(運転席/助手席)・

装備備考

●物件No.4025●6/14～6/21リアルフリマ●パワー
ステアリング●パワーウィンドウ●エアコン●キーレス●ABS●
運転席エアバッグ●助手席エアバッグ●CD●バックカメラ●サン...

MOTA DIRECTうるま店のお問い合わせ

050-1768-1518

※お問合せの際は、「クロスロード」を見た！とお伝えください。

更新日 06月17日 19:22

<https://www.o-cross.net/car/toyota/S113/078630-1260617-N0002/>



MOTA DIRECTうるま店

沖縄県うるま市前原303-8

営業時間: 10:00～22:00

定休日: 年中無休 (休館日を除く)

