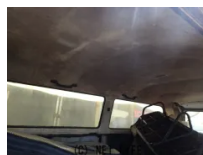


備考なし



商品名	部品取車
税込価格	ASK
カテゴリー	部品取車
純正	-
適合車種	輸入車／フォルクスワーゲン タイプ2・S47
備考	

南自動車解体所のお問い合わせ

098-992-2934 / 090-3014-0938

※お問合せの際は、「クロスロード」を見た！とお伝えください。

更新日 08月08日 11:50

<https://www.o-cross.net/car/parts/acquisition/002145-3250808-N0001/>



南自動車解体所
沖縄県糸満市阿波根507

営業時間: 09:00～18:00

定休日: 日曜日

